

GoodBill számlázó és kintlévőség menedzselő rendszer

Könnyű kezelhetőség, átláthatóság jellemzi a GoodBill számlázó és kintlévőség menedzselő rendszert. Nem igényel különös képzettséget a számla elkészítéséhez. Képernyői egyszerűek, áttekinthetőek. Megfelel a törvényeknek, előírásoknak. Az egyes számla tételeket költséghelyhez, munkaszámhoz lehet rendelni.

A számlázó rendszer segítségével eseti és rendszeres számlák előállítására és kiegyenlítésére nyílik mód. Egyaránt kezeli a **vevő-** és a **szállítói** számlákat. A kényelmi funkciók, valamint a megjelenítés alapbeállításainak definiálása, partnerkarton és kódtárak kialakítása segíti és gyorsítja a számlázás folyamatát. Hasznos tételes és összesítő kimutatások készíthetők a vevő- és szállítói számlákról, kintlévőségekről (ki nem egyenlített számlák), melyek a beállításban kiválasztott fájltypusba exportálhatók. Forint és deviza számlák állíthatók elő. A devizás számla nyomtatása magyar és angol nyelvű megnevezéssel történik.

- A **rendszeres számlák** a folyamatos teljesítésre, egy adott időszakra készülnek. Ilyenkor a teljesítés dátuma egyenlő a fizetési határidővel.
- A nem folyamatos teljesítésű gazdasági események számlázását az **eseti számlakészítéssel** lehet megvalósítani. A tételek megnevezésének kiválasztása, és a kartonról történő betöltés gyorsítja a számla elkészítésének folyamatát.
- A sűrűn előforduló számlák könnyen, automatizált módon **megismételhetők**.
- Számlakészítéskor a GoodBill rendszer figyeli, hogy a partnernek van-e késedelmes számlája, s a **késedelmi kamat** könyvelését a beállításnak megfelelően felajánlja.
- **Banki számlatörténet importálásával** automatikusan és egyedileg is kiegyenlíthetők a teljesített számlák.

Rugalmasság paraméterek beállításával

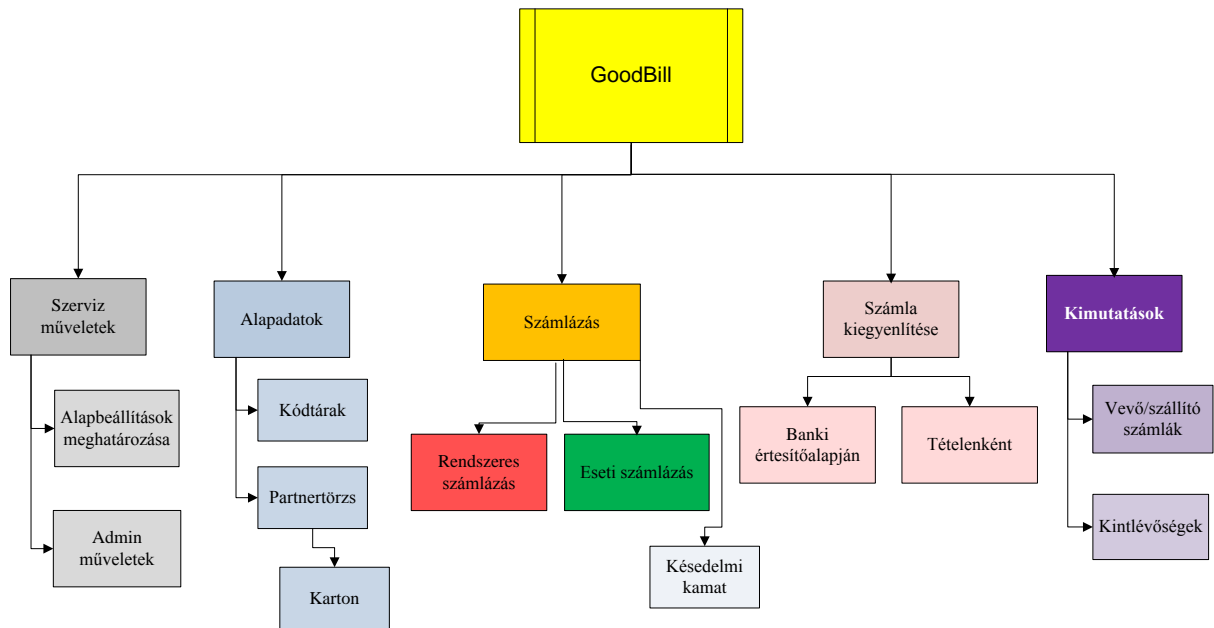
Paraméterek segítségével a számlák alapbeállítását lehet megadni. Így pl. a **számlaszám formai megjelenését**, a nyomtatásra kerülő számlák **példányszámát**, a **fizetési határidőt**, a **devizanemet**, a **számla tétel egységét**, a **cégembléma** megjelenítését. Kényelmi funkcióként megadható a kimutatások exportálásához a fájl típusa, az exportálás helye.

A beállított paraméterek a számlakészítéskor alapértelmezésként működnek, melyek felülbírálnak az eseti számlák létrehozása alkalmával.

- A **partnernyilvántartásban** történik a vevő és szállító adatainak rögzítése. Paraméterként kell beállítani a fizetési módot, a számlázási módot, és a késedelmi kamatra vonatkozó döntést.
- A partnerekhez kapcsolódó **karton** vezetésével határozható meg egy konkrét partner számára mely gazdasági esemény– szolgáltatás- kerüljön számlázásra.
- A kódtárban többek között megadható a számlára kerülő **rendelkezők** szövege, melyek automatikusan megjelennek a számlákon.

GoodBill funkciói:

Az alábbi ábra foglalja össze a GoodBill alkalmazás funkcióit.



Szerviz műveletek

A szervizműveletek adminisztrátori jogosultsághoz kötött.

- Alapbeállítások meghatározása, a számlakibocsátó adatai, nyomtatott számla és a képernyőn történő megjelenés állítható be paraméterekkel.
- Admin műveletekkel a felhasználók karbantartása (új felhasználó felvétele, inaktívvá tétele) adatbázis műveletek (mentés, visszatöltés), új programverzió feltöltése, adatbázis frissítés végezhető el.

Alapadatok- paraméterek beállítása

A kódtárak többsége a törvényi előírásoknak megfelelő alapbeállításokat már tartalmazza a rendszer szállításakor. Az alapadatokon belül a kódtárak karbantartása, a partnerek adatai és a partnerekhez kapcsolódó szolgáltatások rögzítése végezhető el.

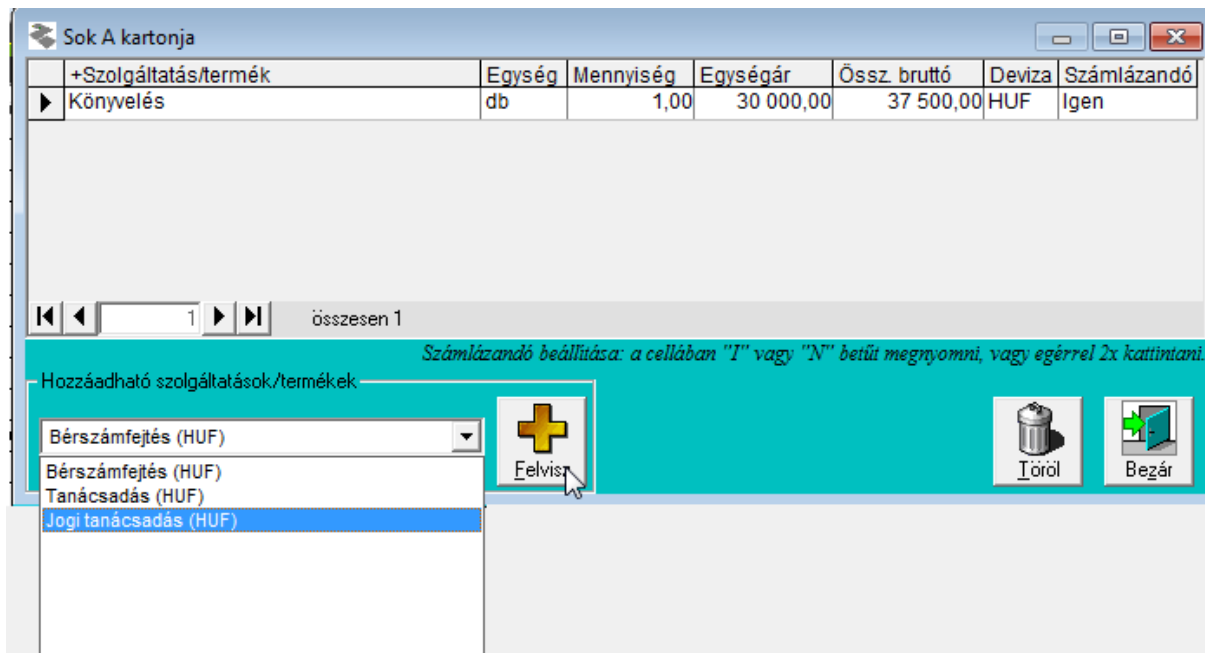
+Kód	Megnevezés	Besorolás	Irány	ÁFA	Deviza	Egység	Egységár	Paraméter?	Kell?
1	Bérszámfejtés	SZJ14.4	kimenő	25%	HUF	db	25 000,00	Igen	Igen
2	Könyvelés	SZJ14.55	kimenő	25%	HUF	db	30 000,00	Igen	Igen
3	Buchhaltung	szj 345	kimenő	25%	EUR	db	100,00	Igen	Igen
4	Beratschlagung	szj 14.55	kimenő	25%	EUR	db	50,00	Nem	Igen
5	Tanácsadás	szj05	kimenő	25%	HUF	db	25 000,00	Nem	Igen
6	Jogi tanácsadás	szj v39	kimenő	25%	HUF	hó	200 000,00	Nem	Igen

Navigation: Mozgás a kódtárban, Előző : Alt-<Fe>, Következő: Alt-<Le>

Buttons: Felvissz, Módosít, Töröl, Nyomtat, Bezár

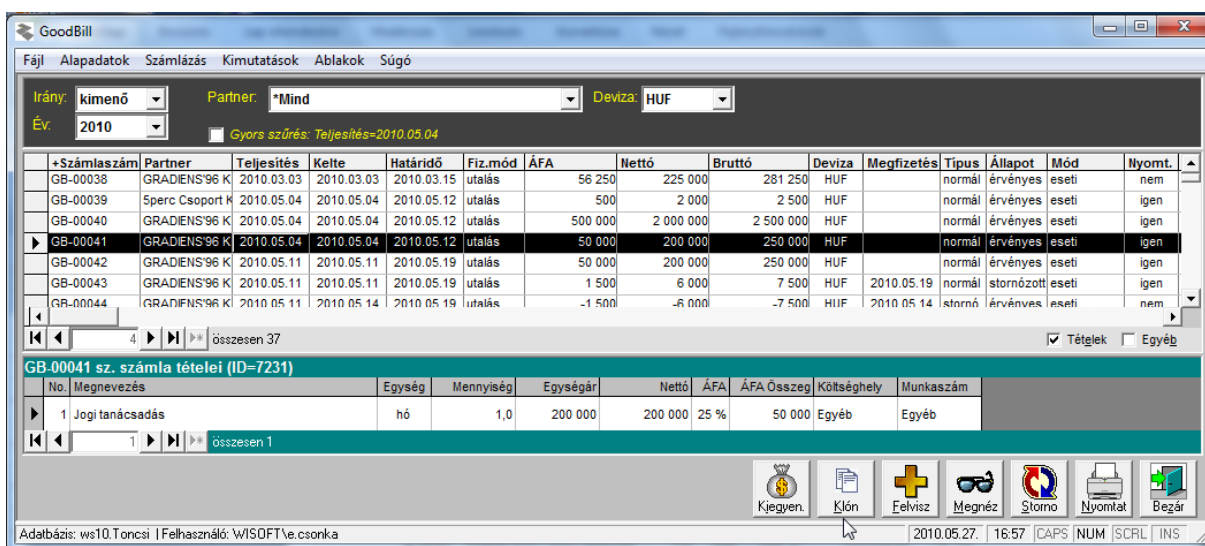
A partnerekre vonatkozó számlázással összefüggő beállítások a partnertörzsben adhatók meg. A rendszeres számlák a kitöltött kartonok alapján készülnek el. A kartonokon a partnernek számlázandó gazdasági eseményeket/szolgáltatásokat lehet meghatározni.

A **kartonok** az eseti számlázás alapjául is szolgálnak, így nem kell minden alkalommal újra és újra beírni a tétele sorokat.



Számlázás

A Vevő- illetve a Szállító számlák megtekintése a számlaböngészőben történik. A GoodBill szoftver indítása után jelenik meg az alapbeállításban meghatározott nézetnek megfelelően. Egy-egy számlára állva a fej és tételek adatai tekinthetők meg.



Egy számla adatai **másolhatók** a „Klón” nyomógomb segítségével, ezzel is megkönnyítve a számlakészítést.

Eseti számlák

A számlaböngészőből indítható az **eseti számla készítése**. A partner kiválasztása után a karton alkalmazásával **két kattintással elkészül a számla**. Ha korábbi számlánál késedelmes kiegyenlítés történt, akkor a GoodBill alkalmazás jelzi, hogy késedelmi kamat számlázandó.

No.	Megnevezés	Besorolás	Egység	Mennyiség	Egységár	Nettó	ÁFA	ÁF
1	Bérszámfejtés	SzJ 14.4	db	10,00	15 000	150 000	25 %	
2	Könyvelés	SZJ14.55	db	1,00	50 000	50 000	25 %	

Kényelmi funkció, hogy új partnert itt is fel lehet vinni, illetve a már létező partner adatai módosíthatók.

Amennyiben a partnerkarton kitöltésre került, az eseti számlánál is igénybe lehet venni. Kiválasztva adatai a számla tételei lesznek, melyek aktualizálhatóak. Törölhetők, bővíthetők, módosíthatók. Ezen változások csak a számla tételeire vonatkoznak, a karton adatait nem befolyásolják.

Rendszeres számlák

A **rendszeres számlák elkészítése** a Számlázás menüpontból indítható, s a paraméterek megadása (számla kelte, teljesítés dátuma, beillesztendő szöveg) után a partner kartonon tárolt adatok alapján automatikusan elkészül és nyomtatásra kerül a vevőszámla a folyamatos szolgáltatásban részesülő partnerek számára.

Stornó számlák

A számlaböngészőben a stornózandó számla kiválasztása után a „Stornó” gomb megnyomására az eredeti számlával azonos tartalmú, de negatív előjelű számla jön létre.

A stornó számla típusa stornó, állapota érvényes, teljesítési ideje megegyezik a stornózott számla teljesítési idejével. A stornózott számla típusa normál, állapota stornózott.

Késedelmes számlák kezelése

A számlakibocsátó élhet a fizetési határidő után kiegyenlítésre került számlák után késedelmi kamat felszámolásával. A késedelmi kamat a következő rendszeres számlázásnál, vagy egyedi számlázásnál tételként kerül a számlára, miután a késedelmi kamat számlázása kijelölésre került.

Késedelmes szála	Fiz. határidő	Kiegyenlítés	Esedékesség	Partner	Számia (tétel)	Időszak	Kamat	Kamatösszeg
WS-00009	2010.01.01	2010.01.16	2010.01.31	GRADIENS'96 Kft		2010.01.31 - 01.16	0,00	0
	2010.01.01	2010.03.08	2010.01.31	GRADIENS'96 Kft		2010.01.31 - 03.08	13,25	3 267

Egy sor állapota 2x kattintással változtatható. Az esedékesség dátuma is átírható, ha a cellában elkezdjük gépelni a dátumot, vagy megnyomjuk az F2 billentyűt.

Késedelmek összesítése a fenti szűréstől függetlenül	
Előjegyzett:	1 db 0
Számázandó:	1 db 3 267
Számázott:	0 db 0
Elengedett:	0 db 0

Bezár

Számlák kiegyenlítése

A GoodBill rendszerben a számlaböngészőből indítva egyedi számlák kiegyenlítése valósítható meg. A menüpontból indítva banki számlatörténet importálásával automatikusan, ill. egyedileg is kiegyenlíthetők a számlák.

Az **automatikus kiegyenlítésnél** a GoodBill alkalmazás megkeresi a közleményben megadott számlaszámok alapján a kiegyenlítésre váró számlákat, s a beérkezett összegnek megfelelően jóváírásra kijelöli. Ellenőrzés után a „Kiegyenlítés” nyomógombra kattintva a számla kiegyenlítése megtörténik. A számla részkiegyenlítésére is lehetőség van.

Számlaszám	Kelte	Összeg	Kiegyenlítő	Partner	Fiz.
GB-00040	2010.05.04	2 500 000	0	GRADIENS'96 Kft	utalás
GB-00041	2010.05.04	250 000	0	GRADIENS'96 Kft	utalás
GB-00042	2010.05.11	250 000	0	GRADIENS'96 Kft	utalás
WS-00009	2010.01.16	250 000	250 000	GRADIENS'96 Kft	utalás
WS-00019	2010.02.05	-450 000	-450 000	GRADIENS'96 Kft	utalás
WS-00029	2010.02.05	250 000	0	GRADIENS'96 Kft	utalás
WS-90177	2009.11.30	56 250	56 250	GRADIENS'96 Kft	utalás
WS-90178	2009.11.30	68 750	68 750	GRADIENS'96 Kft	utalás
WS-90180	2009.12.01	68 750	68 750	GRADIENS'96 Kft	utalás
WS-90181	2009.12.01	18 750	18 750	GRADIENS'96 Kft	utalás

+Értéknap	Maradék	Számlaszám	Kiegyenlítés	Partner	Közlemény1	Közlemény2	Közlemény
2010.05.11	1 440 000		0	PR	2009/430 sz	kifizetése	2008.12.-
2010.05.11	15 000		0	D	KÖNYVELÉS	KÖNYVELÉS	
2010.05.11	451 250		0	GRADIENS'96 Kft	2009/613 sz	2009/613 sz	
2010.05.11	62 500		0	K	Számla kifiz	Számla kifiz	
2010.05.11	23 000		0		KÖNYVELÉS	MÁJUS HÓR.	
2010.05.11	400 000		0		Adótanácsai	2009/612 sz	
2010.05.11	10 416		0		2009/644	2009/644	
2010.05.11	99 813		0	FL	2009/331 /52	2009/331 /52	
2010.05.11	16 665		0		Könyvelési s	Könyvelési s	
2010.05.11	30 000		0	V	A KÖNYVELÉS	KÖNYVELÉS	
2010.05.11	15 625		0	\	A KÖNYVELÉS	KÖNYVELÉS	
2010.05.11	15 625		0	D	I. KÖNYVELÉS	KÖNYVELÉS	
2010.05.11	72 916		0		ÁC Sz.sz. 2009	Sz.sz. 2009	
2010.05.11	28 000		0	GI			
2010.05.11	68 746		0	FC	EB 631/09	EB 631/09	
2010.05.11	45 831		0	C	EB 2009/621	EB 2009/621	
2010.05.11	45 000		0		EB 2009/621	EB 2009/621	

Kimutatások készítése

A hasznos kimutatás készítő funkció jellemzője, hogy a lekérdezés céljának megfelelő beállításokkal érhető el a döntéshozáshoz szükséges kimutatások elkészítése a vevő- szállítói számlákról, valamint a kintlévőségekről. A kimutatás megtekinthető nyomtatási képernyőn, ahonnan papír alapra nyomtatható.

Lehetőség van a lekérdezett adathalmaz exportálására is, az alapbeállításban megadott fájltypusnak megfelelően a megadott könyvtárba.

Mód nyílik a feldolgozott számlák után ÁFA összesítő készítésére is.

Számlaszám	Partner	Értéknap	Nettó	ÁFA	Bruttó	Devisa	Megfizetés	Típus	Állapot	Mód	Nyomt.
GB-00045	GRADIENS'96 Kft	2010.05.11	50 000,000	200 000,000	250 000,000	HUF		normál	érvényes	eseti	nem
GB-00044	GRADIENS'96 Kft	2010.05.11	-1 500,000	-6 000,000	-7 500,000	HUF	2010.05.14	stornó	érvényes	eseti	nem
GB-00043	GRADIENS'96 Kft	2010.05.19	1 500,000	6 000,000	7 500,000	HUF	2010.05.19	normál	stornózott	eseti	igen
GB-00042	GRADIENS'96 Kft	2010.05.11	50 000,000	200 000,000	250 000,000	HUF		normál	érvényes	eseti	igen
GB-00041	GRADIENS'96 Kft	2010.05.04	50 000,000	200 000,000	250 000,000	HUF		normál	érvényes	eseti	igen

No.	Megnevezés	Egység	Mennyiség	Egységár	Nettó	ÁFA	ÁFA Összeg	Költséghely	Munkaszám
1	Bárányfű	db	10.0	15.000	150.000	25.000	175.000	Fevé	Fevé